



一般社団法人 持続可能なモノづくり・人づくり支援協会

Association for Support of *Economic Sustainable Development* for 21st century

ESD21のミッション

当協会 ESD21 は、製造業・サービス業とその関連業界に、世界ではリーン方式の名で生産性向上の世界標準となっているトヨタ生産方式（TPS）と、イノベーションのテコである情報技術（IT）のシナジー効果により、企業競争力向上の支援をしています。

企業競争力の源泉は、人と組織の活性化による「改善と改革」です。その基本としての TPS であり、「改革の道具」としての IT 利活用です。私たちは、さまざまな事業活動を通じ「三方よし」の理念実践による付加価値づくりで豊かな社会に貢献できる新しい協会を目指しています。

ESD21の事業目的

1. 自動車中心の東海地区製造業に、情報化新時代（IT/CPS）への対応を広く訴求する。
2. TPSを製造業のみならず、非製造業及びITソフト開発分野など、サービス業への展開を支援する。
3. TPS とITの活用ノウハウを共有し、会員の相互研鑽により、新製品・新事業の創出・新市場支援（当面ミャンマー重点）など企業競争力の向上に寄与する。
4. 技術とマネジメント力に長けた企業OB による、生涯現役、社会貢献、QoL 向上を図り、会員相互のコラボレーションの場を提供し地域の活性化に寄与する。

ESD21事業の概要

■特別企画事業

ESD21 会員のコミュニケーション、コラボレーションを促進。特別講演会、会員例会、合宿研修、特定プロジェクト、会員企画事業など。

■テーマ事業

テーマ事業を以下の 3 テーマに集約。各事業は「ESD21 会員優先のオープンフォーラム」と、「ESD21 と会員との協業、期間限定の研究会」で構成する。

- テーマは (1)トヨタ生産方式(TPS/Lean/Agile 事業)
(2)情報技術(IT/CPS 事業)
(3)国際事業（ミャンマー）

* 特別企画事業、テーマ事業とも、「会員協業イベント」と「会員主導の研究会」を順次拡充する。

(1)TPS/Lean 事業

- ★人材育成と人間系重視の TPS を基本としたモノづくり IT 化支援(TPS と IT のシナジー)
- ★TPS/Lean 方式による商品開発、管理部門・非製造業部門のプロセス改革・改善
- ★ソフト開発プロセスへの TPS/Agile 導入支援

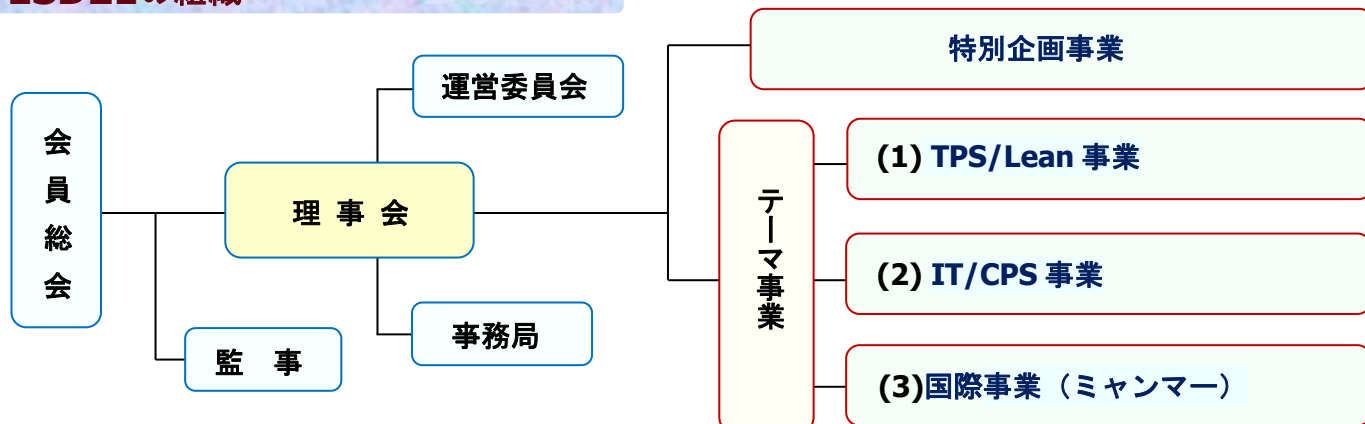
(2)IT/CPS 事業

- ★製造業の IT（生産管理/EDI など）による業務改革と新しいビジネスモデルの構築支援
- ★クラウド、IoT、AI、ビッグデータなど新しい IT/CPS に対応できる持続可能なモノづくり支援

(3)国際事業（ミャンマー）

- ★会員相互の協業による新事業立ち上げ支援
- ★モノづくり研修支援

ESD21の組織



運営方針

- ★ESD21 は、バーチャル組織を基本として運営し、変化に柔軟に対応した効率的な協働の推進。
- ★会議、打合せ、理事会等は、可能な限りネット環境での電子会議システム主体の運営。
- ★事業運営に必要な各種データベースの整備。HP、ML、SNS などネット環境を充実、多用。
- ★事務局専従者は必要最小限とし固定費削減。

会員種別

(会員入会のお申込みは、最下段にご案内)

会員種別	内 容	年 会 費
個人会員	1. 自己研鑽を目的に各事業活動に参加する個人、または、 2. 各事業活動の企画・推進に参加協力頂ける個人	1万円
法人A会員	クライアント カスタマー 1. 研鑽を目的に各事業活動に参加する法人、または、 2. 各事業活動の企画・推進に参加協力頂ける法人	3万円/1口(以上)
法人B会員	パートナー 研鑽を目的に各事業活動に参加するのに加えて、当協会の協業パートナーとして事業参加する法人	10万円/1口(以上)

事業グループ

	事業形態・研究会
特別企画事業	年次会員総会、合宿会議、会員例会、講演会、特定プロジェクト etc.
TPS/Lean 事業	◇ オープンフォーラム ◇ 研究会 ●全社最適 JIT ●TPS/Lean 連続講座 ●TPS/Agile ソフトウェア開発
IT/CPS 事業 CPS: Cyber Physical System	◇ オープンフォーラム (IoT, Big Data, AI, Industry4.0) ◇ 研究会 ●アイデア創出 LABO ●新時代の IT ビジネス ●生産管理/EDI ●高速 BOM エンジン用途開発
国際事業 (ミャンマー)	◇ オープンフォーラム ◇ マルチクライアント TPS/Lean 研修 ◇ 交流会(ビジネスマッチング)

「オープンフォーラム」は会員優先、余席ありましたらビジターご招待。「研究会」は会員及び有識者のご参加とします。

役員・評議員

(2020年6月1日現在)

会長	蛇川 忠暉	理事		評議員	
代表(代表理事)	黒岩 恵	山中 誠二	佐土井有里	加藤 明彦	古川 忠始
顧問(理事)	鈴木 明夫	當仲 寛哲	鈴木 常彦	鬼頭 佑治	石田 浩之
事務局長(理事)	堀田 茂雄	大鹿 秀正	吉田 信人	久保田卓夫	菅野 学享
会計担当(理事)	石村 正雄	高坂 匠	國島 正浩	池山 昭夫	弘中 史子
監事	山田眞佐代	田邊 正紀	川路 義隆	秋山 剛	館内 三郎
		古井 武	トゥトゥフライング	阿知波文夫	伊原 栄一

入会お申込みご案内

「個人会員」、「法人A会員」、「法人B会員」のお申込み



お問合せ：一般社団法人 持続可能なモノづくり・人づくり支援協会 事務局

E-Mail: office@esd21.jp

〒460-0008 名古屋市中区栄三丁目1番26号 本町牧野ビル3階C

HP: <https://www.esd21.jp/>

(有限会社ユニバーサル・セル・プロダクティング 研究所 名古屋センター内)

20200610 Rev.21