

AI対話セッション

「思考のアップデート AIと描く新春の展望」

モデレーター：鈴木 明夫（ESD21 顧問理事）
アシスタント：複数のAIアバター

85歳、私の「青春の第二幕」が始まりました。
～生成AIという、“最強の参謀でありであり、
24時間付き合ってくれるパートナーを得て～



モットー： 終身現役、一層勉強、 AIがもたらすQOL（生活の質）の向上
現在： 100歳までの「残り15年」を、AIと共に加速中

ESD21のAI新時代 未来を占い、問い、学ぶ

AI

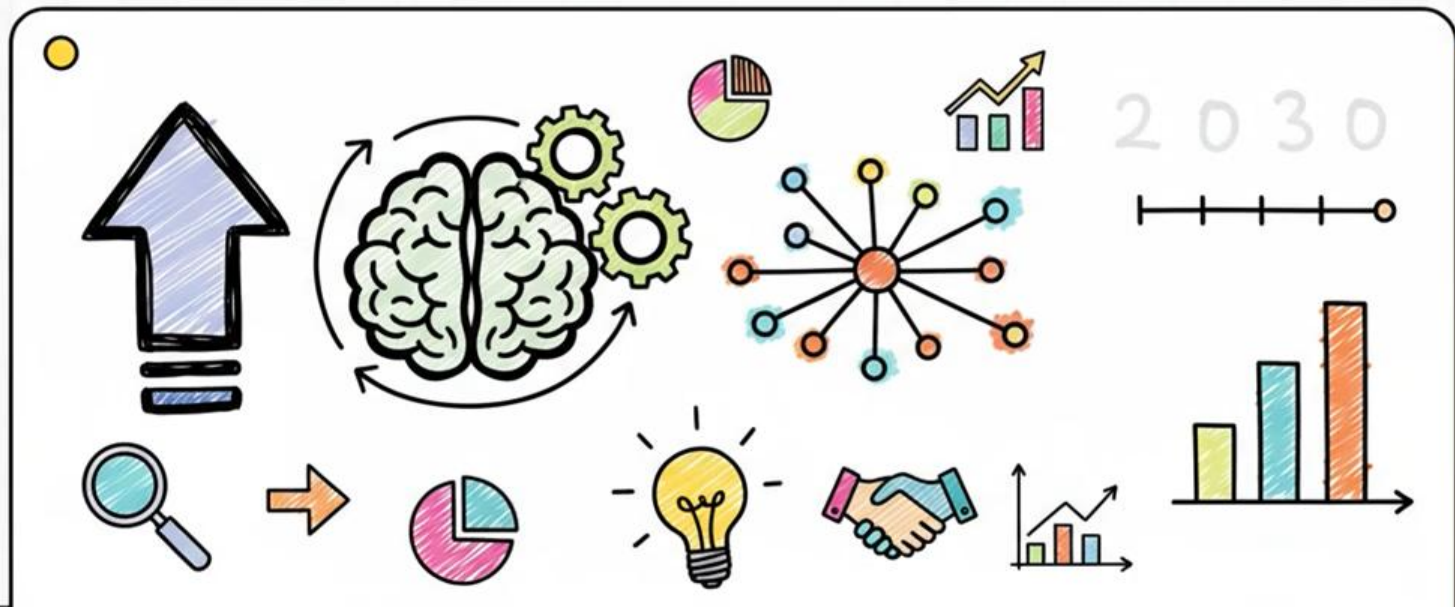


①質問者 木村 徹 様

私はESD21の昨年誕生したAI啓発を目的とするDAIS研究会の主査をしています。AIが今後、2030年にはどのように進化していきますか？



① AIはどう進化していくか？



②大鹿秀正様

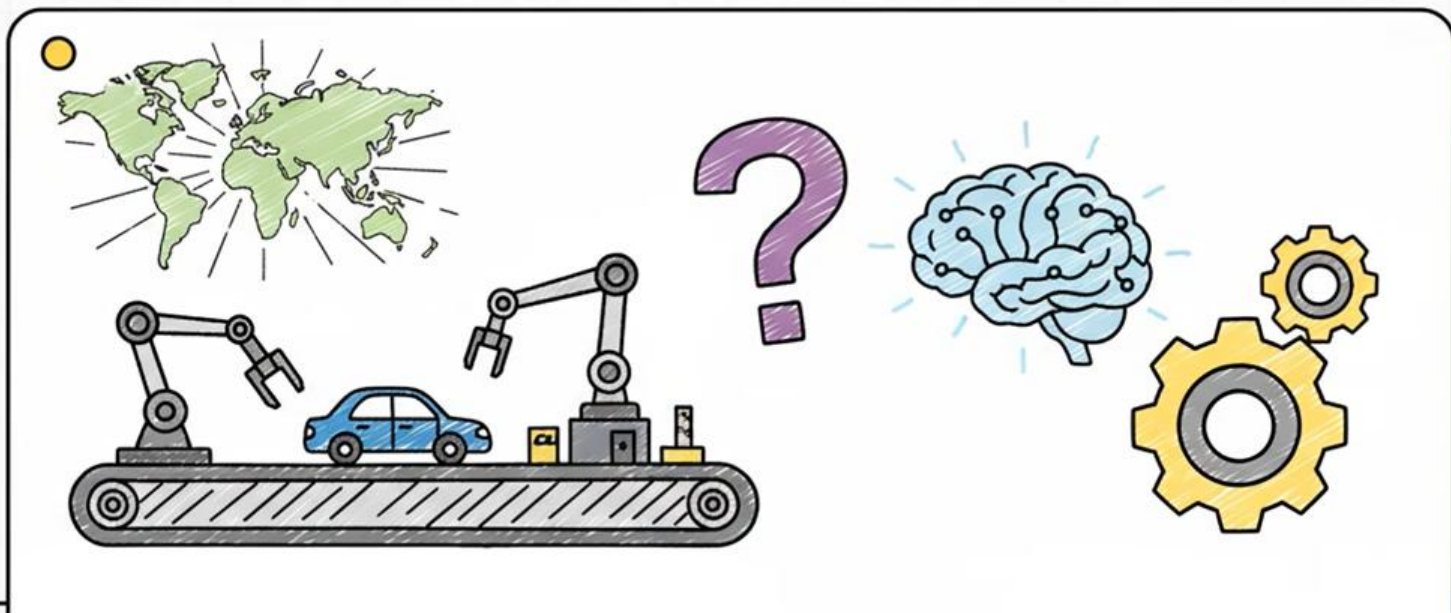
私はトヨタOBとして長年TPSを実践してきました。

生成AIの活用が進む中で、TPSの本質はどのように変わり、また守られていくのでしょうか。



②

トヨタ生産方式：AIによる進化



5分

③宮川竜治 様

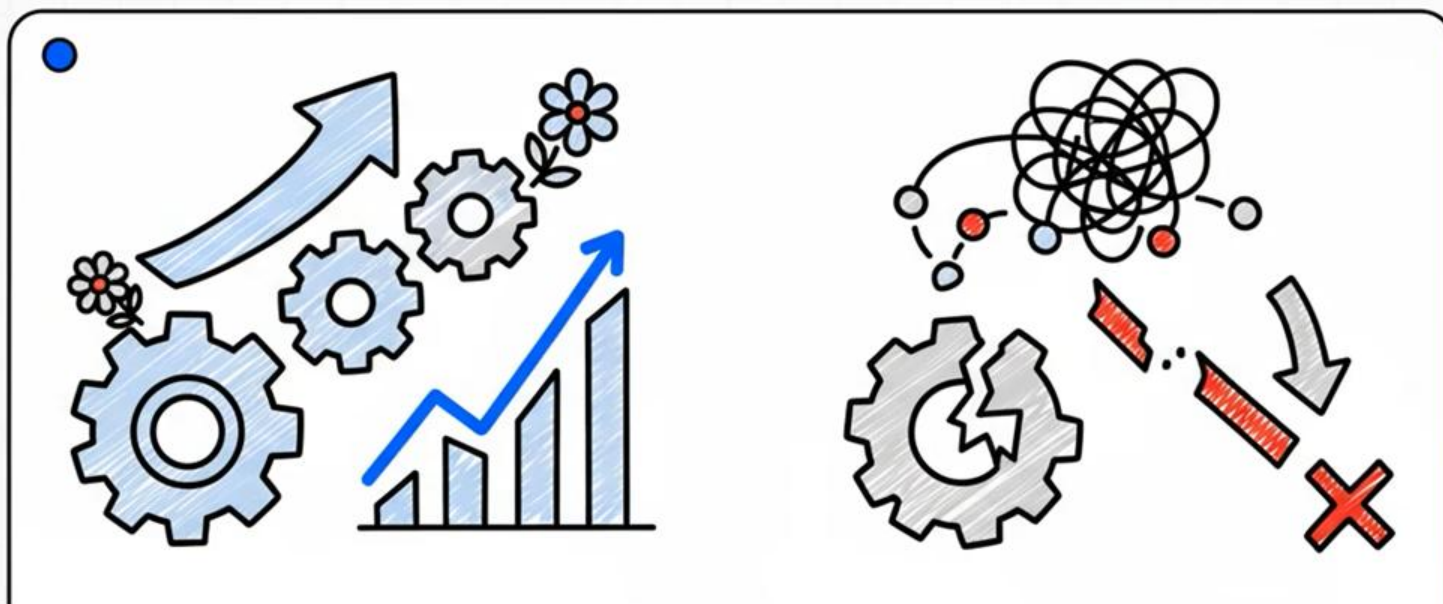
私は現在、中小企業のIT化支援のコンサル事業を行っています。

各企業共にDX推進に取り組んでおられますがなかなか進んでいないように思われます。DXを進める指導をする際のヒントを下さい。



③

DXが進む会社、進まない会社



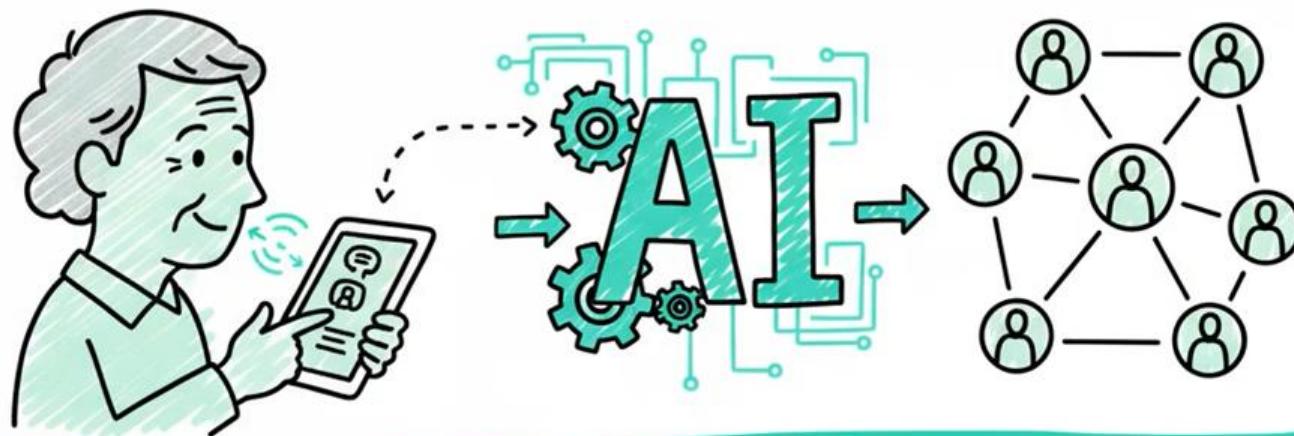
7分

④池山昭夫 様

デジタル化社会の発展・拡大の中、高齢者が取り残されデジタル化の恩恵が受けられず、むしろ住みにくい世の中になりつつあった。しかし、生成AIの出現で高齢者にもデジタル化の恩恵が得られる時代になりつつある。ビジネス分野のデジタル化やAI利用だけでなく人口の大きな部分を構成する高齢者の生成AI利用によるデジタル化社会への適応こそ、これからの日本に必要なことで、かつ現在のDXで欠けている点と思います。『AIで高齢者もデジタル社会に仲間入りを』個人的な利用法についてお聞きします。



AIで高齢者もデジタル社会 に仲間入りを



⑤佐土井有里 様

現在、名城大学と科学技術交流財団の研究会プログラムとして急発展する、生成AIをどう取り入れ、生成AIを有効に使いながら、人間が自律的に活躍する組織を作るのかというテーマーに取り組んでいます。参考になるヒントを下さい。



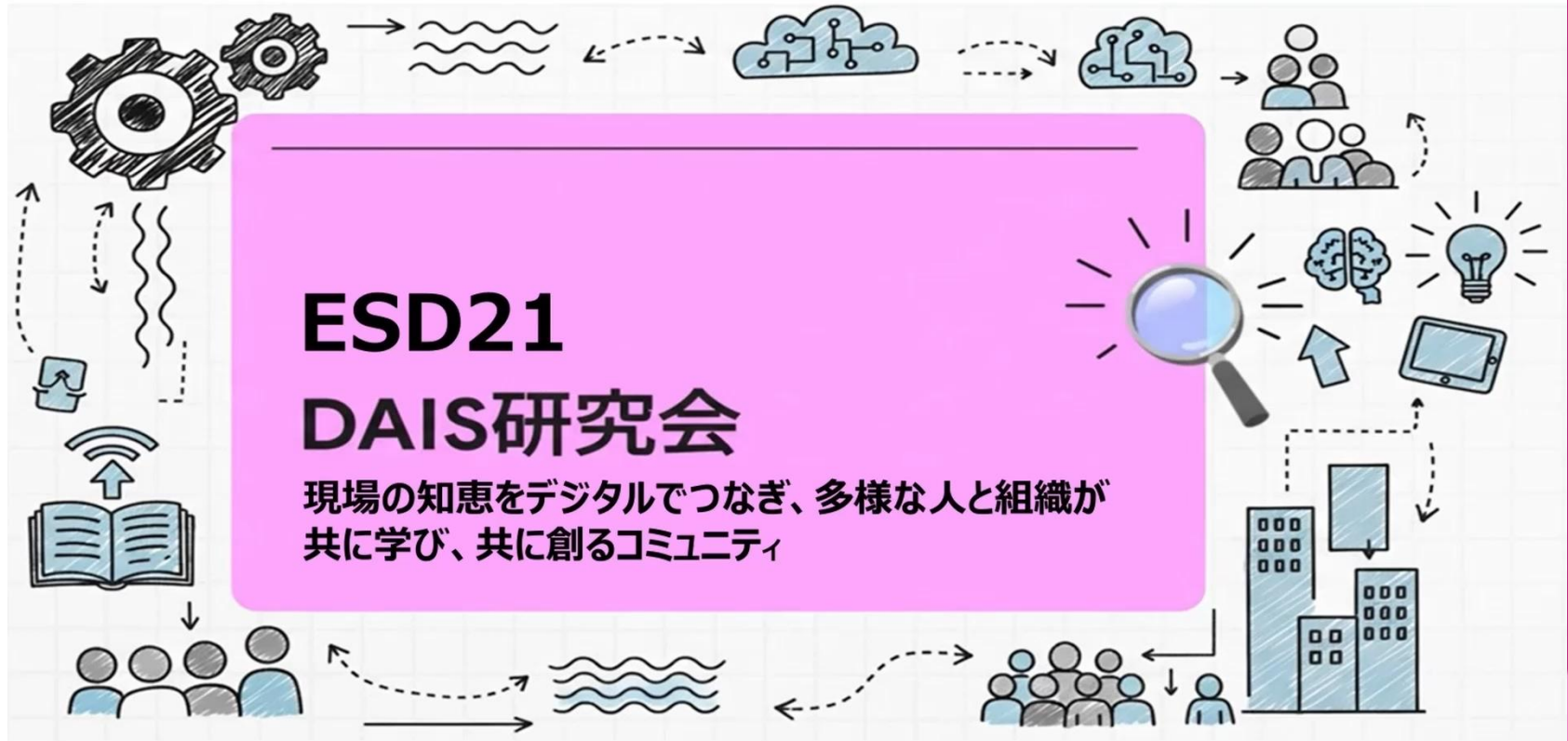
⑤

生成AIでチームの自律性を育む



8分





第2クルーメンバー募集中
(ESD21会員＆新規加入会員含む)

<https://www.esd21.jp/news/2025/12/esd21dx-and-ai-synergy-dais.html>



ご清聴ありがとうございました