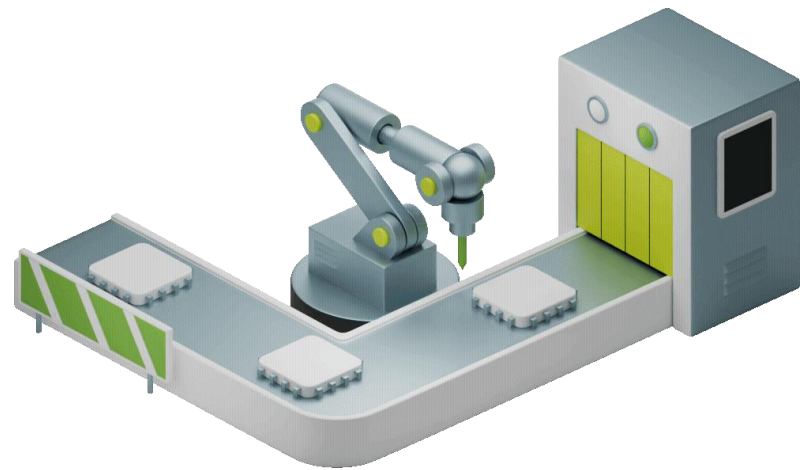


2025年12月11日 【ESD21】 12月「会員例会」

# 地域を巻き込んだ 新事業の創出と企業ブランディング~

~自動車部品メーカーからの地域ビジネス創造~



本日の報告資料 DL



エイベックス株式会社  
執行役員 生駒健二



# 0. 私たちの成果

## ビジネスで地域から必要とされています

地域からお金をいただきながら地域に不可欠な存在となっています

地域売上

0.8億円/年

消費貢献

約3億円

地域事業

約10件/年

事業継続

10年間





# 1. 自社紹介・自己紹介







# 1. 自社紹介・自己紹介



生駒 健二

Ikoma

Kenji

★エイベックス株式会社  
★株式会社イクシー  
★株式会社リーセル  
★三林精工株式会社

執行役員  
代表取締役  
代表取締役 会長  
取締役

★全国産業観光推進協議会  
★愛知中小企業家同友会  
★鈴鹿高専テクノプラザ  
★三重県産業観光推進協議会

執行委員  
共育委員会 委員長  
理事  
事務局長 ※桑名市協議会も兼任

★教育機関依頼での報告・説明 年間 10回程度  
★経営層向けの報告・講演 年間100回程度  
★行政や学校等での講義・報告 年間 15回程度







# 1-2 自社紹介

## エイベックス株式会社

【事業内容】 自動車用 金属精密切削・研削加工  
【創業日】 1949年6月1日  
【主要顧客】 アイシン、ダイハツ工業



### 名古屋本社

愛知県名古屋市瑞穂区  
従業員数 136人



### 多度工場

三重県桑名市多度町  
従業員数 259人



### 桑名先進工場

三重県桑名市多度町  
従業員数 94人



### ASM インドネシア

PT. AVEX SOMAGEDE  
MANUFACTURING

### 精密切削・研削加工設備を用いた自動車量産部品加工

- ・創業者の想いである「自前化」にこだわった改善力と生産技術力で差別化を実現
- ・創業者の残した言葉「今ある仕事はいつかなくなる」を意識した市場創造の推進







- ・ 自前化による**自動化の推進**で国内外の企業との競争に打ち勝つ
- ・ 創業の教えに基づき自動車以外の挑戦も含めた**市場創造の推進**





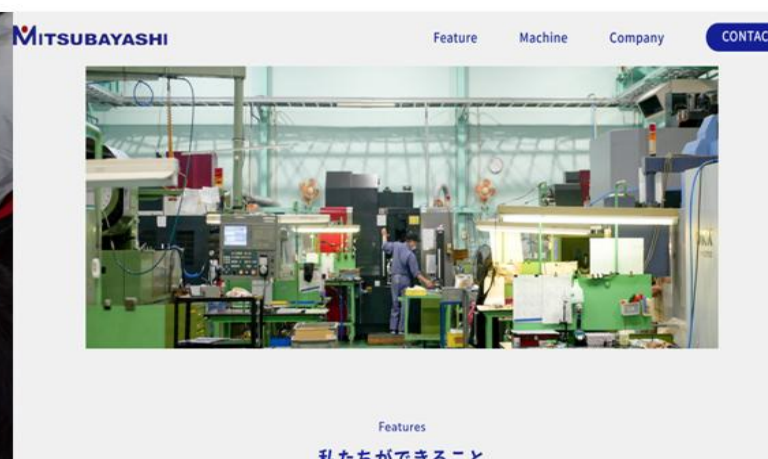
# 1-2 自社紹介

## 株式会社イクシー

【事業内容】 教育訓練事業、業務請負事業、企業ブランディング事業

【創業日】 2015年6月1日

【従業員数】 32人（障がい者雇用率30%、高齢者雇用率10%）



### 教育訓練事業

- ・インバウンド産業観光
- ・地域の人事部

### 業務請負事業

- ・障がい者雇用支援
- ・人事採用、総務支援

### 企業ブランディング事業

- ・企業ノベルティ、デジタル制作（HP、動画）
- ・補助金取得、外部認証支援

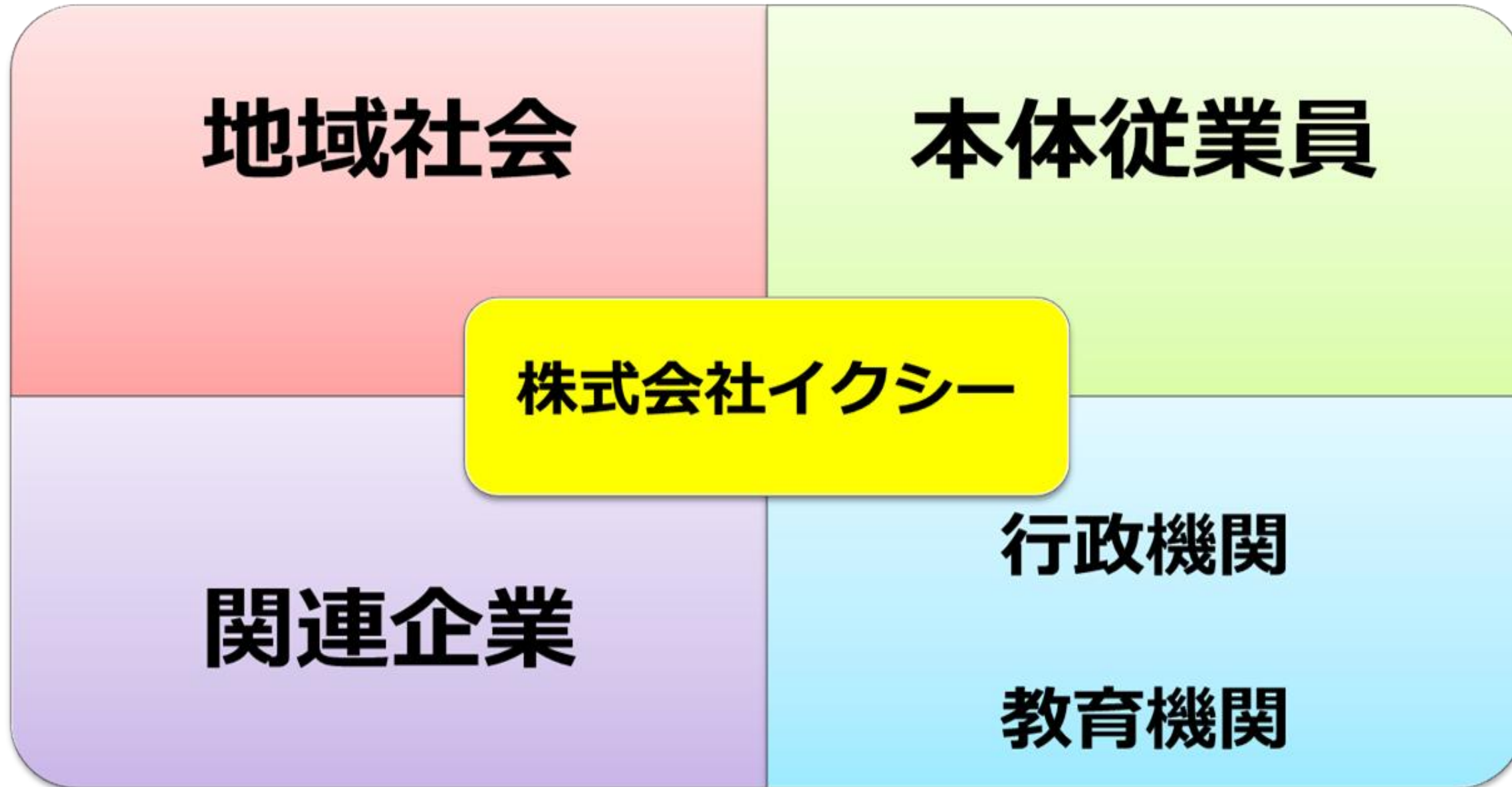
## 従業員や地域社会を顧客として意識し 新たな付加価値を提供する

- ・これらからの時代を進むべく新たなステークホルダーを意識しサービス提供を通じて本体を強化する
- ・本体で構築した“自社の強み”を地域社会にオープンで共有化して地域を巻き込んだ振興を実現





- ・ 地元人材の雇用促進
- ・ 外部認証による知名度UP
- ・ 産業観光や新たな産業で地域振興
- ・ 人材採用及び初期教育
- ・ 全社教育訓練システム提供
- ・ 総務経理、給与管理業務の受託



- ・ 海外工場見学受入れ
- ・ 税制優遇、補助金取得支援
- ・ 事務アウトソーシング、コンサル支援
- ・ 税制優遇、補助金の申請
- ・ 行政機関との人脈づくり
- ・ 大学機関との交流（講義・講演）



六方よしの精神

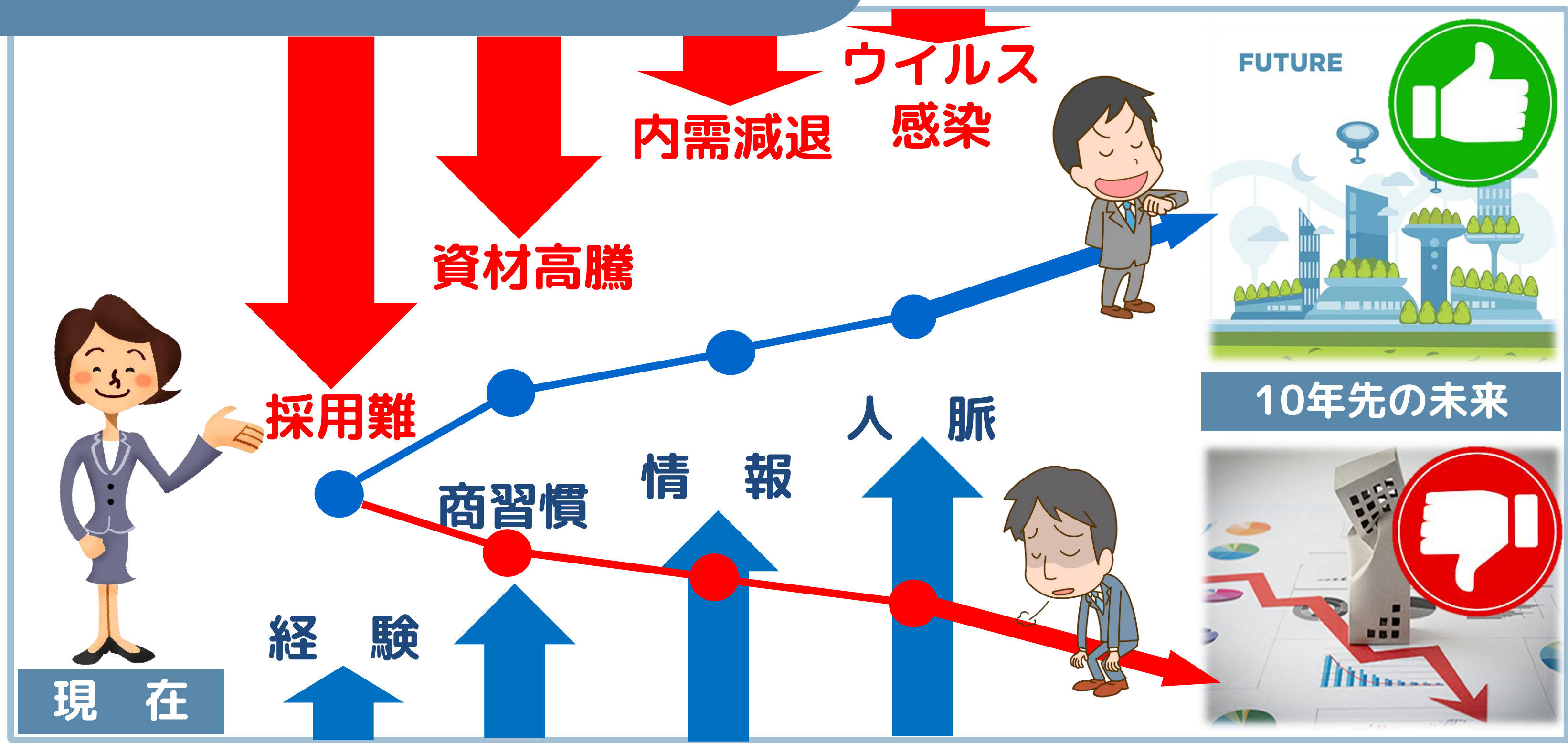




## 2. 経営環境の変化を正しく捉える



# 2. 経営環境の変化を正しく捉える





## 💡 2-1 利害関係者視点で認識



### 顧客の声

市場縮小などで、全ての仕入先を従来通りには保持できない…。

### 取引先の声

価格転嫁遅れや後継者不足、資材高騰などで事業継続が困難…。

### 行政の声

地域振興と人口定着のために企業には成長し雇用納税に期待…。

### 従業員の声

柔軟な働き方への期待や労働環境や処遇向上への期待高まる…。

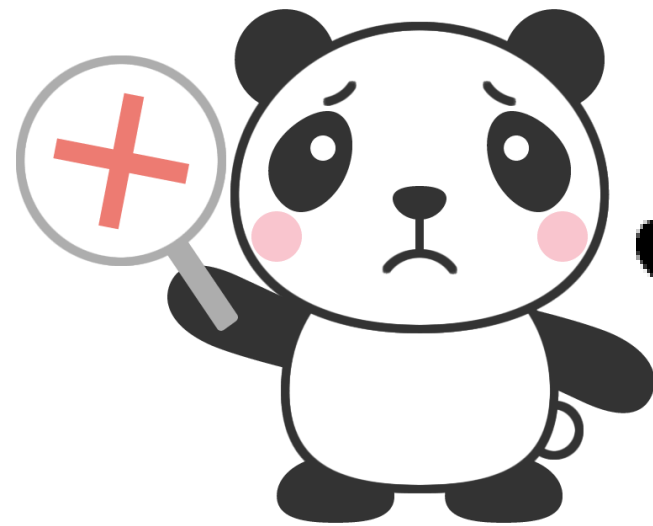
### 地域の声

地域行事への協賛支援や持続的な地域雇用へ期待は変わらず…。





## 2-2 経営者の役割再認識



価値観合わない…  
離職は仕方ない！

Adjust !!



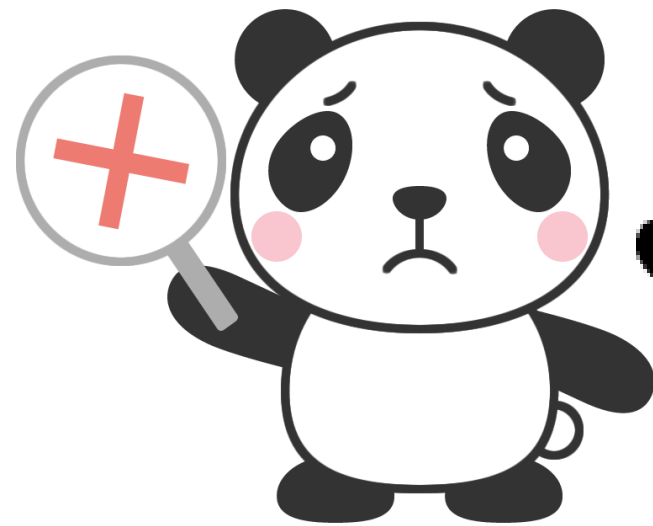
10年後は**Z世代が消費のど真ん中**になる

★Z世代の価値観を活かせる労働環境の変革★





## 2-2 経営者の役割再認識



法律や社会情勢で…  
対応をしなければ！

Adjust!!



**目に見えない生産性**が企業風土を向上させる

★ネガティブ施策ではなくポジティブ施策に捉える★







### 3.地域に頼り頼られる経営スタイル



# 💡 3.地域に頼り頼られる経営スタイル

昇給

賞与

値下げ

投資



リスクを排除し機会を創造して  
取り巻くニーズに応じていく！



納税



雇用





## 3-1 地域に対しての想い

企業継続のため、  
**地域**に生まれ  
**地域**で学び育ち  
**地域**で働き  
**地域**を支え  
**地域**に頼る  
こんな好循環を創造します！



未来を見据え、地域に**企業の存在と価値**を伝えていく！







## 3-2 地域に好かれる活動



桑名市播磨中央公園



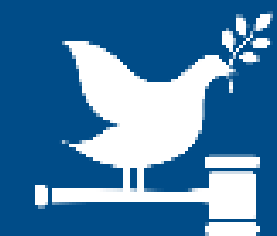
陽だまりの丘 歩道橋

SUSTAINABLE  
DEVELOPMENT  
GOALS

11 住み続けられる  
まちづくりを



16 平和と公正を  
すべての人に







## 3-2 地域に好かれる活動



次世代を担う地域の**子供たちへの学びの場を提供**

SUSTAINABLE  
DEVELOPMENT  
GOALS

4 質の高い教育を  
みんなに



9 産業と技術革新の  
基盤をつくろう







## 3-2 地域に好かれる活動



地域を意識する活動で  
認知や好感度は上昇も…

持続するには**負担が増大**！



期待されたものや求められたものを提供から、  
潜在ニーズから**新たに地域が欲するサービスや  
支援を提供**することに方針を変更。







## 3-2 地域に好かれる活動

### 令和6年度 桑名市行政改革大綱 実施計画

<https://www.city.kuwana.lg.jp/documents/11789/r6gyoukakutaikou.pdf>



### 総合計画 後期基本計画（2020-2024）実施計画

<https://www.city.kuwana.lg.jp/documents/11789/r6jisshikeikaku.pdf>



### 令和6年度 桑名市民満足度調査調査結果報告書

<https://www.city.kuwana.lg.jp/documents/12223/r6tyousahoukokusyo.pdf>



# 💡 3-3. 自社の産業観光開始

2004年



良品の製造＝サービス



トヨタ生産方式  
(改善活動)

2008年



需要減退＝経営悪化



方針管理  
(動機付け)

2010年



あたりまえ＝新サービス



品質管理  
(効率化)

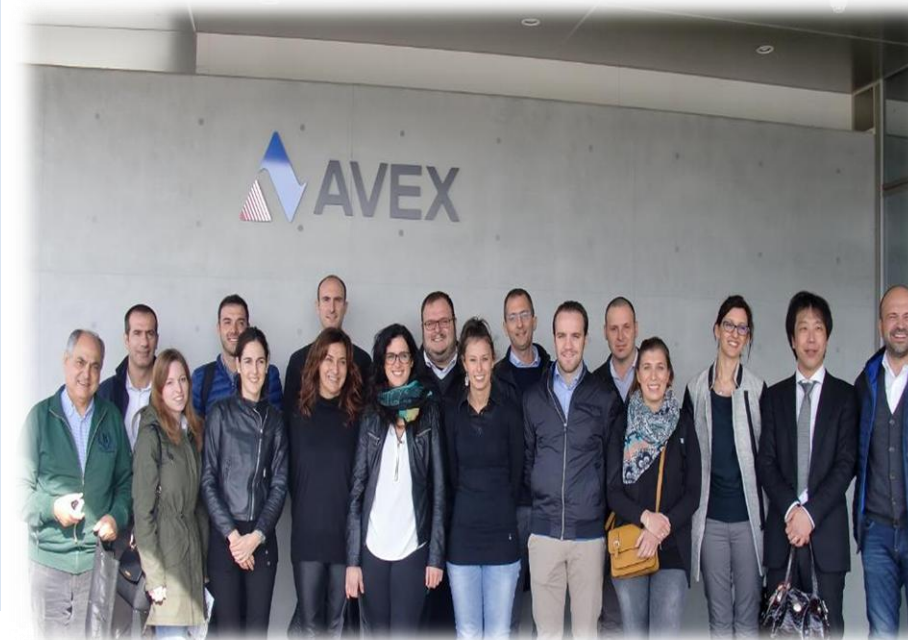




# 💡 3-3. 自社の産業観光開始



- 【訪問客層】 海外経営者、管理者層 ※エンドユーザー
- 【訪問人数】 10～30人程度 ※観光バス1台
- 【引率者】 国内外コンサルタント、研修機関等
- 【滞在期間】 5～7日間 ※純粋な観光時間は少ない







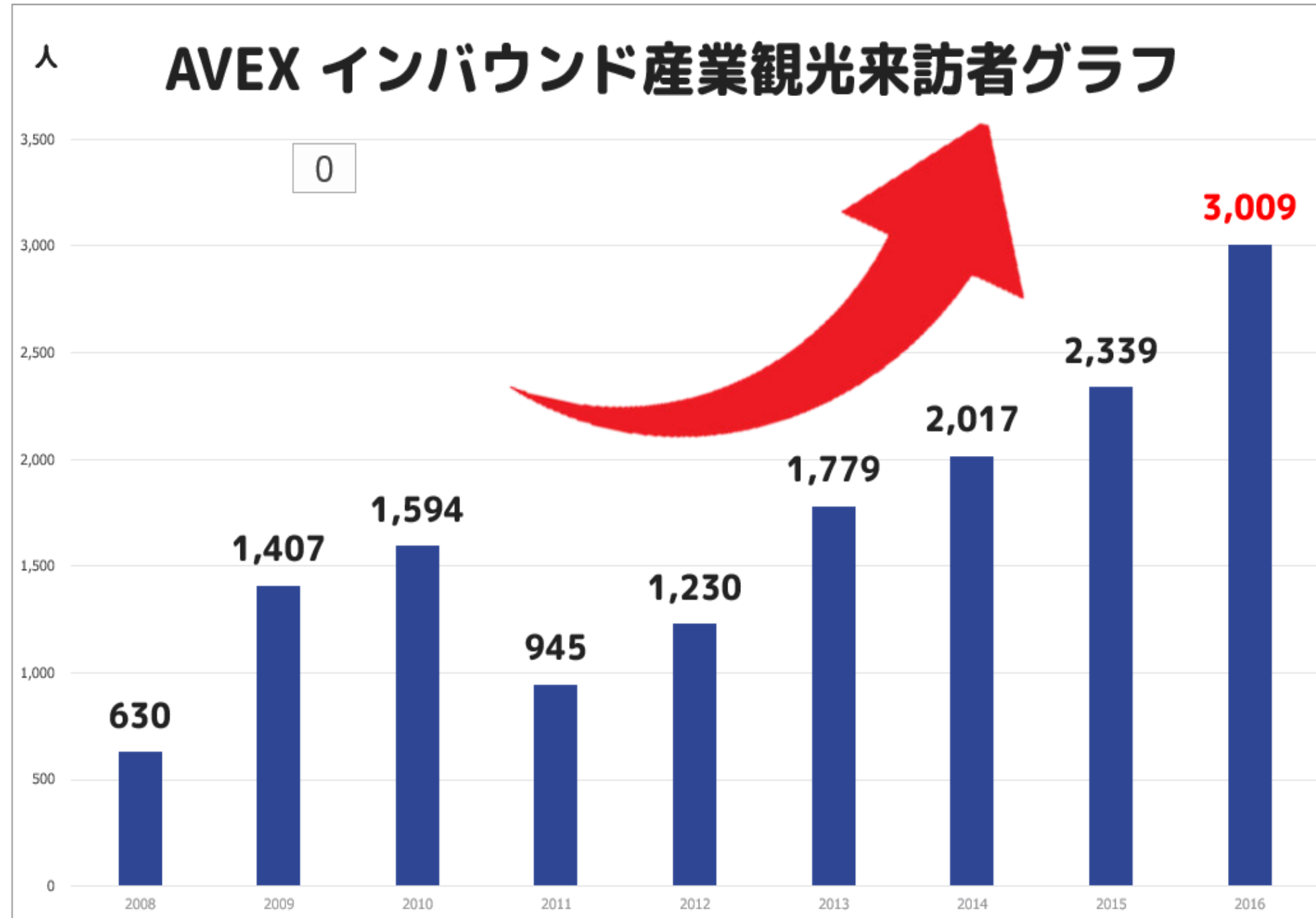








## 3-3. 自社の産業観光開始



営業活動も一切無し…  
東日本大震災やトヨタ  
ショックなど経済危機が  
ありながらも、継続的に  
AVEXへの来訪者が上昇  
してきた！！

世界60か国以上  
累計15,000名以上  
※年間3,000人以上にまで成長





## 💡 3-3. 自社の産業観光開始



### Merit

- ① 自社に**誇り**を持てるようになった
- ② 会社がとても**綺麗**になった
- ③ 自社の**強み**を再認識できた
- ④ **人材**の育成が促進された



### 💡 3-3. 自社の産業観光開始



**Problem**

① 終了すると**即県外に移動**する

- ・ 宿泊施設（泊まらない）
- ・ 飲食施設（食事しない）
- ・ 観光施設（楽しまない）



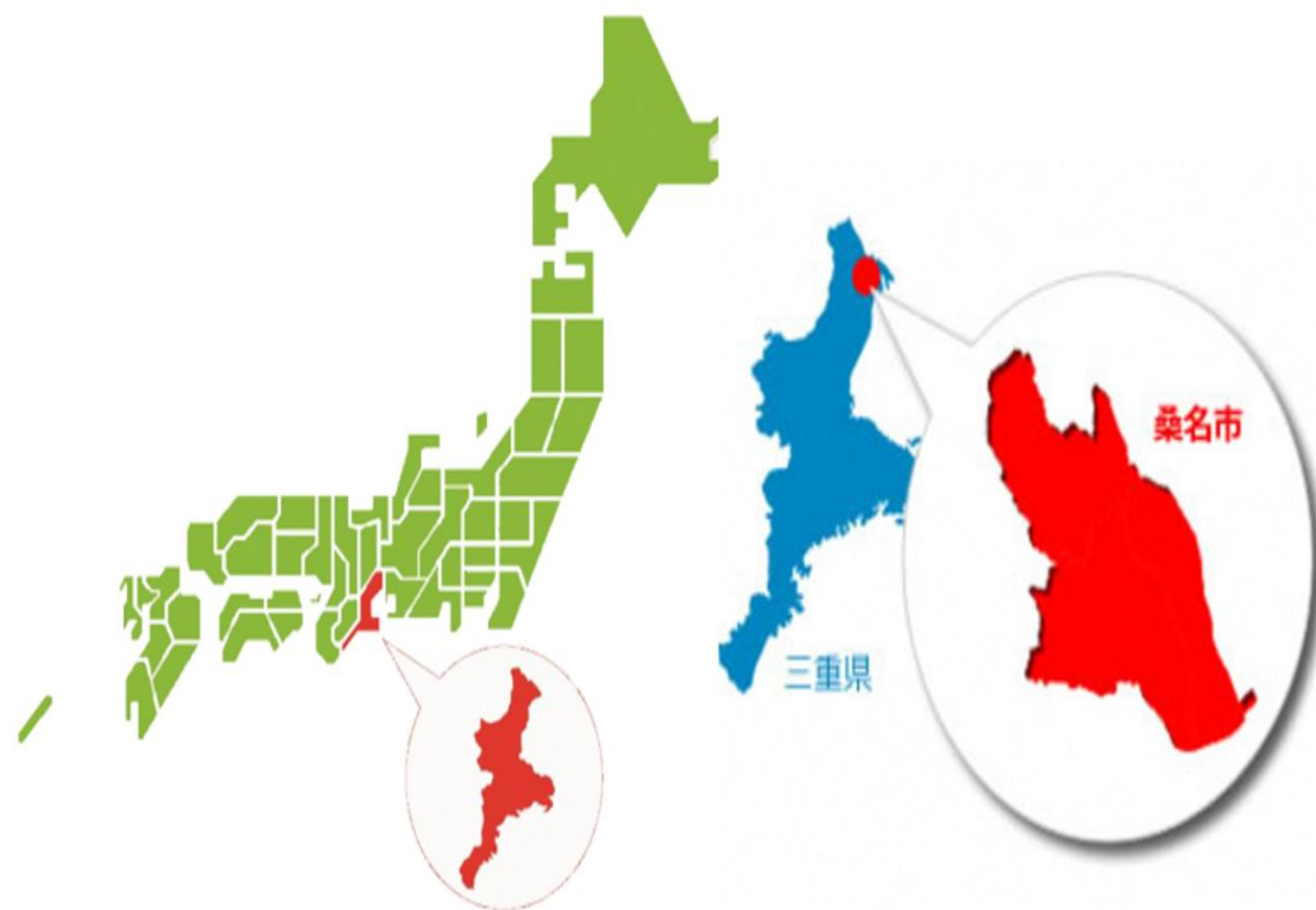
**「地域での滞在期間増長」**







## 3-4. 周辺地域の巻き込み



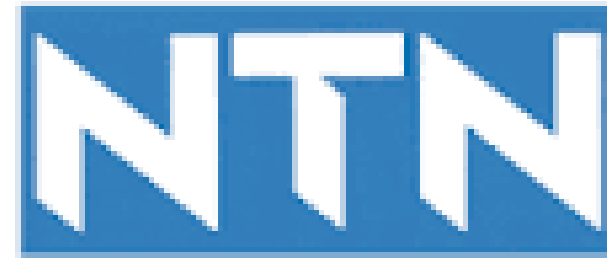
- ① 三重県知事との接触
- ② 桑名市役所との接触
- ③ 桑名市で事業の紹介
- ④ 産官学金連携の開始

2017年「**桑名市産業観光まちづくり協議会**」が設立

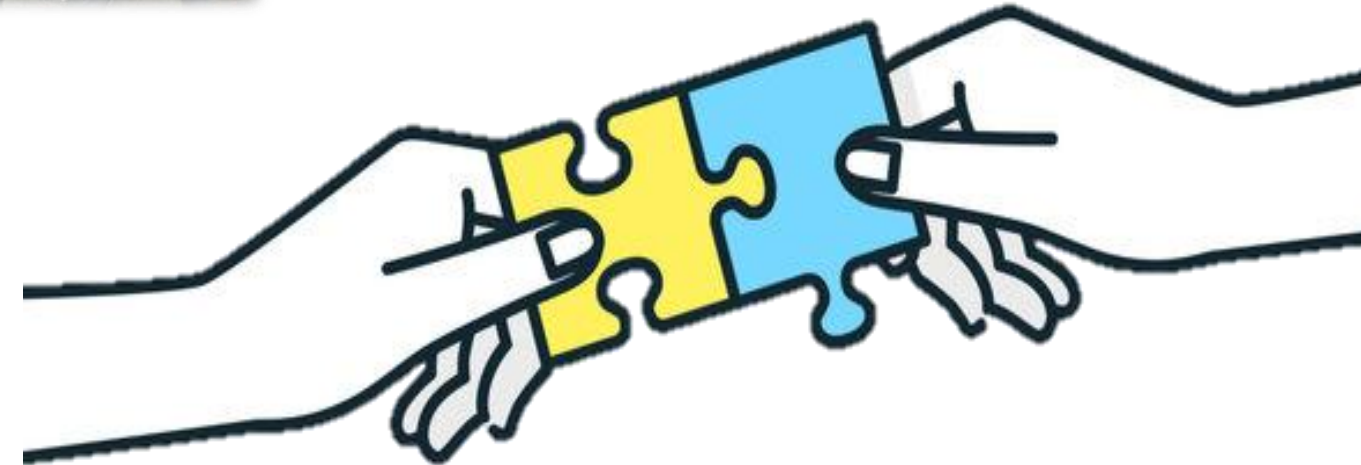




# 💡 3-4. 周辺地域の巻き込み



*Tsuda Gakuon Elementary School*  
津田学園小学校



扶桑工機株式会社 FUSO MACHINE WORKS



百五銀行  
FRONTIER BANKING

桑名市市役所





# 💡 3-4. 周辺地域の巻き込み

## 第11回『産業観光まちづくり大賞』金賞!!



主催 公益社団法人 日本観光振興協会・全国産業観光推進協議会  
2018年1月25日 「全国産業観光フォーラム in半田」にて表彰  
※ 2020年度 産業観光まちづくり大賞 特別表彰を受賞  
※ 2024ジャパン・ツーリズム・アワード入賞

東洋経済  
ONLINE 5月10日(木) 週刊東洋経済 | 四季報  
セミナー

トップ ビジネス 政治・経済 マーケット キャリア・教育 ライフ 健康

ビジネス レジャー・観光・ホテル

### 三重県桑名市が「産業観光」に目覚めた理由 思わぬところにインバウンド需要があった

次ページ »

小倉 正男：ジャーナリスト 2018年04月17日

コメント 7

今年1月、三重県桑名市のエイベックス多度工場を訪れた海外からの視察客(写真:エイベックス)

三重県・桑名市が「産業観光」(インダストリアルツーリズム)に取り組んだのには訳があった。

桑名市の人口は14万2805人(5万8406世帯)、大きく減少していることはない。しかし、財政の硬直性を示す経常収支比率は97~98%。毎年の必要な経費をかるうじて自分で賄っているような状態だ。「地域おこし」「街おこし」は、各地方都市が頭を痛めているアジェンダだが、桑名市もそうした喫緊の課題に直面しているのは間違いない。







# 3. 周辺地域の巻き込み

■ 桑名市内詳細地図



- |                 |                       |
|-----------------|-----------------------|
| ①新日本工業株式会社      | ⑪桑原精工株式会社             |
| ②株式会社NTN三重製作所   | ⑫株式会社百五銀行             |
| ③エイベックス株式会社     | ⑬トヨタカローラ三重株式会社 レクサス桑名 |
| ④オーケーズデリカ株式会社   | ⑭東建多度カントリー株式会社        |
| ⑤サンジシ醸造株式会社     | ⑮学校法人津田学園             |
| ⑥株式会社小杉食品       | ⑯ヤマモリ株式会社             |
| ⑦日本郵便株式会社 桑名郵便局 | ⑰多度グリーンファーム           |
| ⑧イオンモール株式会社 桑名店 | ⑱マリア・モンテッソーリ幼稚園       |
| ⑨長島観光開発株式会社     | ⑲天元工業株式会社             |
| ⑩扶桑工機株式会社       |                       |

■ 三重県内地図



■ 近隣県広域地図



桑名市産業観光まちづくり協議会

## MEMBER 会員一覧



イオンモール桑名

1995年開業。「暮らしの未来」をつくるためにまちづくりの役割を担うだけでなく、地域の皆さまのライフデザインに携わる商業ディベロッパーとして、私たちは開発から日々の運用・管理までトータルなモールビジネスに取り組んでいます。



扶桑工機株式会社

1953年創業。生産設備の製作を開始して以来、一貫して専用機・金型づくりの道を究める事業を展開しています。一品一様の設備づくりを行う中でスピード感とクオリティの追求に重きを置くとともに、新たな技術技能の導入や新分野への挑戦、海外戦略など数々のチャレンジを果敢に行っています。



エイベックス株式会社

1949年創業。高度な切削・研削技術を活かして主に自動車や建設機械のパーツとなる精密部品の加工製造を手がけています。「常に『良品を生産』することを追求し、社会にとって『役に立つ企業』として努力します」という経営理念のもと、一貫してものづくりに挑んでいます。



桑原精工株式会社



新日本工業株式会社

1960年設立。新日本工業は、自動車業界に特化した自動化生産設備の製造・販売を行なっています。開発・提案から、設計・部品加工・組立・調整・検証、生産立上げ、保守まで、一貫したエンジニアリングプロセスを構築しています。



サンジシ醸造株式会社

創業から200年を超えた今でも、「さらなる挑戦」を志し、「豆みそ」と「たまりしょうゆ」を日本の風味、世界の調味料に高めよう日々精進しています。また食品メーカーとして地域の皆様をはじめとした工場見学を通して食育を推進しています。

## 桑名市産業観光まちづくり協議会

2016年に開かれた第42回先進国首脳会議（G7 伊勢志摩サミット）に合わせてジュニア・サミットが桑名市を主会場として開催されました。それをきっかけに協力体制にあった産官学の関係者が集まり、「国際観光まちづくりKUWANA協議会」を設立。2017年度には「桑名市産業観光まちづくり協議会」が設立され、産業観光ツアーを基軸とした産業観光事業の推進が本格的に始まりました。



株式会社 NTN 三重製作所

桑名市多度町にNTN株式会社の100%出資により2004年4月1日に設立。「新しい技術の創造と新商品の開発を通じて国際社会に貢献する。」を企業理念に掲げ、国内23ある生産拠点のひとつとして、軸受け及びその部品を製造する事業を展開しております。



学校法人津田学園

学校法人津田学園は1972年1月設立。現在は、5つの幼稚園・小学校・中学校・高等学校を擁し、同時にスポーツや芸術・文化振興を目的とする各種教室を開く総合学園として発展しています。創立以来、生涯教育の場としての「津田学園のまち」創りを推進しています。



日本郵便株式会社  
桑名市内郵便局

桑名市内には、郵便・貯金・保険等の商品・サービスをお客さまに提供する「窓口事業」を柱とする郵便局が20局あります。また「郵便・物流事業」を柱とする桑名郵便局は、桑名市内約6万世帯を担当し、郵便物等をお客さまへお届けしています。



オーケーズデリカ株式会社

1976年に創業。桑名市を拠点とし、働く方々のオフィス弁当、学校給食、福祉施設や介護施設様のお食事、個人宅食弁当を製造販売している会社です。高い衛生基準を持ったHACCP認定工場で、管理栄養士監修のバランスのとれたお弁当をお届けしています。



株式会社小杉食品



長島観光開発株式会社

ナガシマリゾートは、日本列島のほぼ中央、名古屋から車で約40分の所の長島町にございます。ナガシマスパーランドをはじめ各種レジャー施設が充実しています。「なばなの里」や「ナガシマカントリークラブ」も有する一大リゾート施設となっております。



株式会社百五銀行

百五銀行桑名支店は、桑名藩御用懸を発祥とした桑名銀行を引継ぎ、大正5年（1916年）に営業を開始。真にお客さまの立場に立った「お客さま本位の営業」と「高度なコンサルティング＆ソリューションサービスの提供」を通じ、「真っ先に相談したくなる銀行」たるべく日々尽力しております。



レクサス桑名



東建多度カントリークラブ・名古屋





## 💡 3-4. 周辺地域の巻き込み





## 💡 3-4. 周辺地域の巻き込み





## 💡 3-4. 周辺地域の巻き込み





## 💡 3-4. 周辺地域の巻き込み





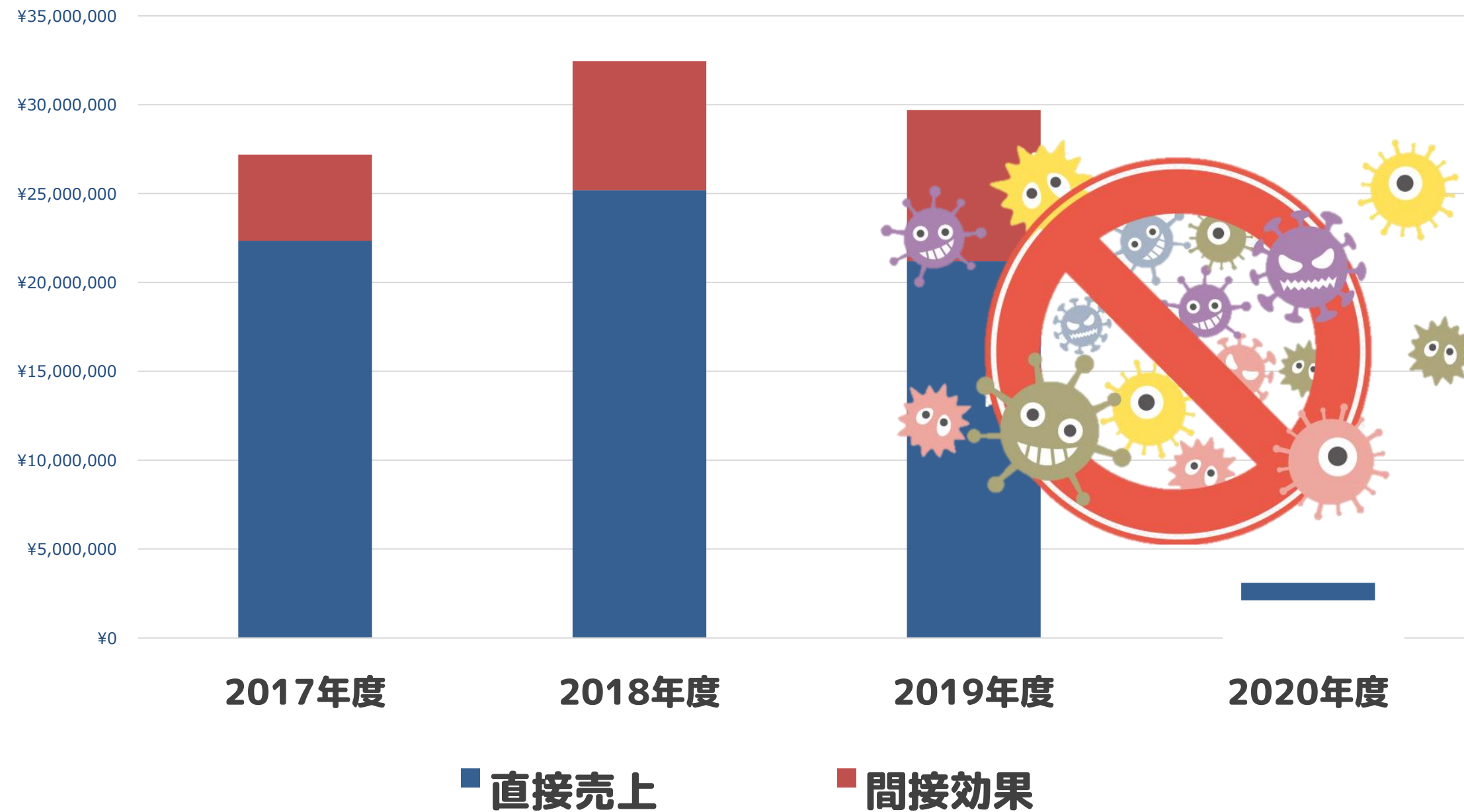
## 💡 3-4. 周辺地域の巻き込み





## 💡 3-4. 周辺地域の巻き込み

### 桑名市産業観光 経済効果推移グラフ



桑名市産業観光推進協議会の連携により大幅な顧客数と消費額の上昇となったが…

コロナ感染拡大で  
受入活動は休止！





# 💡 3-5.産業観光の領域拡大

将来の会社経営を  
国も業種を超えて学ぶ！



☆コロナショックをコロナチャンスに変えた企業☆

## リモート工場見学

2020 7/10 金 時間 13:00～15:30  
場所 エイベックス株式会社多度工場 三重県桑名市

参加費：10,000円

定員：FREE

対象者：無制限



一步先にすすむビジネスリーダー

講師 エイベックス株式会社  
執行役員 生駒 健二

講師の解説などテキストが入ります。講師の解説などテキストが入ります。講師の解説など。講師の解説などテキストが入ります。テキストが入ります。

## リモート工場見学へ切替え！

～海外の企業に情報配信で潜在観光者の喚起～

2020年6月 ブラジル向けを皮切りに

**リモート産業観光** 開始

桑名市産業観光まちづくり協議会 企業のご協力もあり

年間 **10,000人超え** の受入れ実績！！


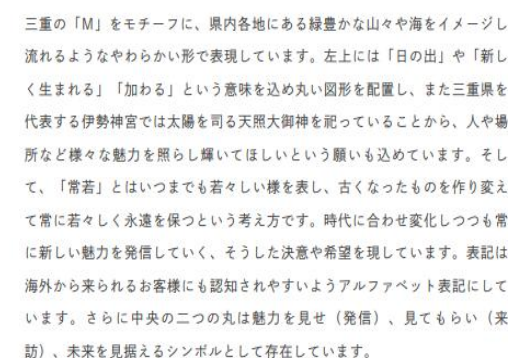






## 「三重県産業観光推進協議会」

**桑名式「産業観光」を三重県雇用経済部観光局海外誘客課様のご尽力をいただき、県内拡大の組織として「三重県産業観光協議会」の設立。**



三重県産業観光推進協議会

桑名市産業観光まちづくり協議会および三重県観光局と共に地域企業に働きかけ「桑名市産業観光」を三重県全域に領域拡大し、アフターコロナを見据えた「新たな観光」による地域振興と周辺地域の次世代を担う子どもたちに地域産業の魅力を伝えていくため、「三重県産業観光推進協議会」を設立いたしました。

桑名市に工場を構えるエイベックス株式会社は2008年より自動車部品製造工場にてインバウンド経営層向けに産業観光を有料で推進しています。その活動を基本として2016年に「桑名市産業観光まちづくり協議会」が設立されました。製造業や学校、金融、行政など幅広い業種の企業が参加しご協力をいただき、10km圏内に立地する複数の視察先企業を効率的に見学できる有料産業観光を設立し、日本のビジネス文化とノハウを学ぶことができる貴重な機会を提供してきました。

「三重県産業観光推進協議会」は様々な地域産業と企業を巻き込んだ観光コース作りを手掛け、顧客への提供を進めています。また、魅力あるコンテンツはオープンにし、次世代を担う子供たちに積極的に提供することで地域に対する関心を高める企画も協議会として計画的に実施してまいります。





# 💡 3-5.産業観光の領域拡大

## 【視察受入金額】

**50,000～120,000円/回**

※そのうち15%程度を事務局が管理費として控除して受入企業に振込とする。  
管理費は営業費、翻訳費、受入調整事務費等に活用とし、受入れ先企業の負担を防ぐ。（入会費、年会費は無料）





## 💡 3-5.産業観光の領域拡大





## 💡 3-5.産業観光の領域拡大





## 💡 3-5. 産業観光の領域拡大





## 💡 3-5.産業観光の領域拡大





## 💡 3-5.産業観光の領域拡大





## 3-6.地域活動に対する実績

年間来訪者数： 8,250人  
年間総収入額： 50,250,000円  
地域消費算出： 301,400,000円 (飲食・宿泊・買い物等)  
年間受入件数： 411回  
既存顧客数： 152社 (当年度26社の増加)

※三重県協議会及び桑名協議会実績

視察受入企業・団体： 74社 (当年度19社の増加)  
トライツアー実施件数： 3回 (中国、韓国向け等)  
展示会商談会出展数： 4回

※三重県産業観光推進協議会単体





## 💡 3-6.新たな可能性を創造



# 日本の“新たな観光”の魅力を点から面で発信！ 「JAPAN select 100 Industrial tourism」

## 産業観光で地域と企業のブランディング

- STEP 1 潜在化した**地域と企業の魅力創出**の支援
- STEP 2 **産業観光を活用した地域振興**のしくみづくり
- STEP 3 **一般観光や周辺地域観光連携**によるシナジー

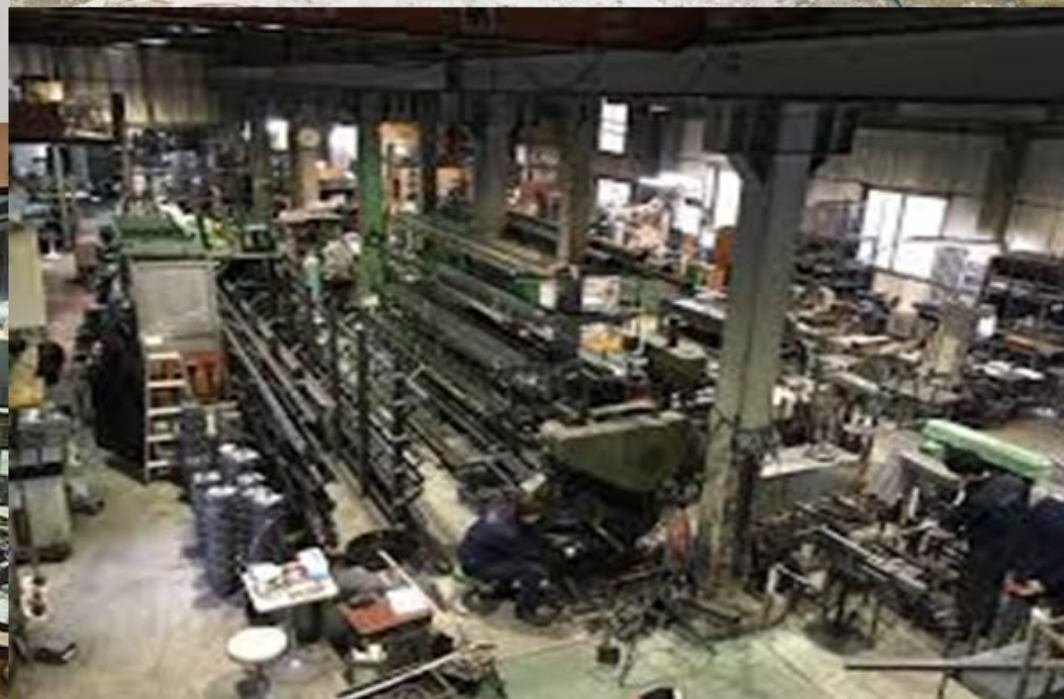


シビックプライドを高め 未来の地域や産業を支える人材を育成





# 💡 3-6. 新たな可能性を創造





## 💡 3-6. 新たな可能性を創造

# 「感動サービスの提供を通じて 豊かさを創造する」

我々は、常にお客様の求めていること以上を提供し、喜んで頂けることに幸せを感じていきます。

関わりを通じて、一人でも多くのステークホルダーに喜びを感じていただきます。そしてその喜びを糧に、誠意を持って**新たな喜びを創造**していきます。

また、それが実現できる人材育成を常に努めます。





# 💡 3-7. 地域での最新取組み





## 💡 3-7.地域での最新取組み



← GIVE  
TAKE →

三重県桑名市

＼中高生 **10** 万円・大学生等最大 **100** 万円／

令和7年度

**海外留学支援奨学金**

**5/12(月)～申請・受付開始！**



R7.4.1時点で29歳以下（中学生以上）で

桑名市に住んでいる学生の方

**桑名市出身**の学生の方も応募可

※桑名市内の小学校or中学校を卒業した方



詳しくは市HPをご覧ください >>>>>







# 3-7.地域での最新取り組み

【桑名の人事部より】採用・育成・定着でお悩みの経営者・人事担当者様へ

一緒にみんなで考え、学びませんか？

本気で課題解決したい方募集！

## 企業が集う勉強会

企業の課題解決をテーマに集まるコミュニティを一緒に作りませんか？

桑名市以外の方も

毎月定期的に開催

業界業種問わず

## 輝く企業・社員をつくる3つのポイント

学べる！

### 1 仲間ができる！ 学び合う環境

ただの勉強会ではなく、互いに課題を持ち合い学び合う参加型の研修です。普段は知らない他社のことを知れます。

社会人による  
本気の勉強会！



心強い！

### 2 月一回の勉強会の開催※講師有

一人一人が満足して活動できるよう月一回定期勉強会を実施します。それだけでは足りない方には個社相談も。

企業同士だから  
生まれるアイデアも



役立つ！

### 3 企業の共通課題 にフォーカス

例えば、採用力向上、新入社員の育成など、多くの企業が抱える課題に向き合います。

参加企業を集めての  
採用イベントも企画！



事務局より皆様へ

### 「1社では出来ない活動」をしませんか？

私は、エイベックス株式会で長く「採用・教育・社内環境整備」に関わってきましたが、今労働人口が減少する中で、1社の魅力発信だけでは地域に働き手が集まることが難しいと感じています。これからもっと厳しい環境になります、この状況を悲観するのではなく「本気で会社を変えよう」、そう考える人たちが集まることで何か大きなことが出来ないかと考えています。僕も答えは今ありませんが、同じような熱い想いを持った皆さんと集まって一緒に解決していければと考えています！



事務局：松橋 大輝  
桑名の人事部プロジェクトリーダーとして活動。

### 「桑名の人事部 KUWANAまちHR」とは？



2024年7月より経済産業省の「地域の人事部」として認可され、エイベックス株式会社が主体となり、桑名市を中心に教育機関と連携し取り組みを行っているプロジェクトです。現役教員によるセミナーや、企業の人事担当者が集まる勉強会、就職イベント、バスツアーなどを企画・運営しています。「企業の採用・育成・定着課題の解決」を主テーマに、企業同士が互いに輝く企業を目指し切磋琢磨できる「地域の人事部」組織作りを目指しています。本年度2025年度より、「継続的に持続できる組織活動」を目指し、企業が集う勉強会コミュニティを作り地域全体・企業を輝かせるプロジェクトを開始。「本気で成長したい・課題解決を考えたい」、そんな思いの経営者様・担当者様をお待ちしております。

### 参加のステップ

- 1 事前説明会に申込み  
WEBフォームにてお申し込みください。※QRより
- 2 初回ご訪問  
お申込みがあった際には御社にお伺い致します。
- 3 研修参加  
参加手続きをして入会となります。



参加者の方が欠席の場合は、同企業の他の社員さんでも参加可能です。

### よくある質問

- Q 研修費用はどれくらいですか？  
A 研修費用としては、12か月プログラムで1名様20万(税込)を予定しています。
- Q 参加条件はありますか？  
A 課題を持つ企業の方であれば、経営者様、人事担当者様以外にも参加できます。
- Q 研修プログラムの期間はいつですか？  
A 2025年度プログラムに関しては8月～7月の12か月間を予定しています。

まずは事前オンライン説明会にご参加ください！※桑名市以外の方も大歓迎

2025年3月 卒業留学生向け  
桑名企業×四日市大学  
就活バスツアー

主催：桑名の人事部「KUWANAまちHR」  
※地域の企業・学校・官公庁・上級専門学校等による事業プロジェクト  
協力：桑名市

参加費無料

スケジュール  
※昼食はお弁当をご用意します

09:00	四日市大学出発
9:30	新日本工業株式会社
10:45	オーケースデリカ株式会社
12:00	昼食※食事制限がある方はご持参ください
12:45	エイベックス株式会社
14:00	北勢ダイキャスト工業
15:15	ノザ牛製菓株式会社
17:00	四日市大学着

実施日程 2024年 12.6 (金)  
AM 9:00 ~ PM 17:00

桑名の企業見学ツアーを開催します！  
このツアーでは、桑名市にある魅力的な企業を1日で複数見学することが出来ます。実際の仕事現場、仕事内容、会社の想いなどしっかりと自分の目で「自分にとって本当に良い会社」を探し出すことができます。ぜひご参加ください！



KUWANA  
MACHI  
HR 桑名の人事部







# 3-7.地域での最新取り組み

## 事業概要 「具体的活動内容の説明」

主な収益事業活動について紹介(写真はイメージ画像)

### インバウンド向け研修 付加価値見学施設の設置(改善道場・からくり道場・講義施設)



インバウンド向け研修の高付加価値化事業として実施。  
年間1,400万円以上の売り上げ獲得を目標。







## 4. ま と め



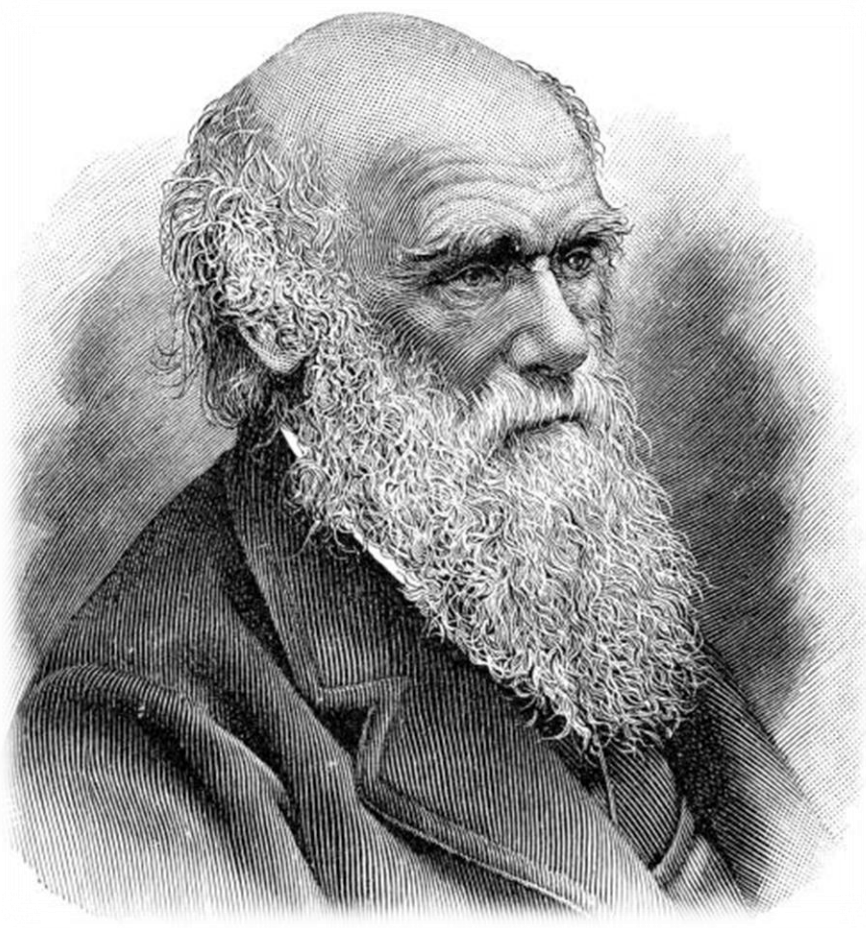


# 4. まとめ





## 💡 4. まとめ



Charles Robert Darwin  
(1809 ~ 1882)

最も強い者が生き残るのではなく  
最も賢い者が生き延びるのでもない。

唯一生き残ることが出来るのは、  
変化できる者である。

(1859年「種の起源」の進化論より)





## 💡 6.感謝です

ご清聴ありがとうございました



**Thank You !**  
**Let's meet again**

